

一般社団法人 日本バーテンダー協会

第43回 全国バーテンダー技能競技
関西統括本部 代表選考会

第13回 N.B.A.フレアテンディング・バーテンダー・コンペティション
関西統括本部 代表選考会

日時:2016年2月7日(日) 12:30開場

会場:ANAクラウンプラザホテル神戸



NIPPON
BARTENDERS
ASSOCIATION



TOKYO 2016

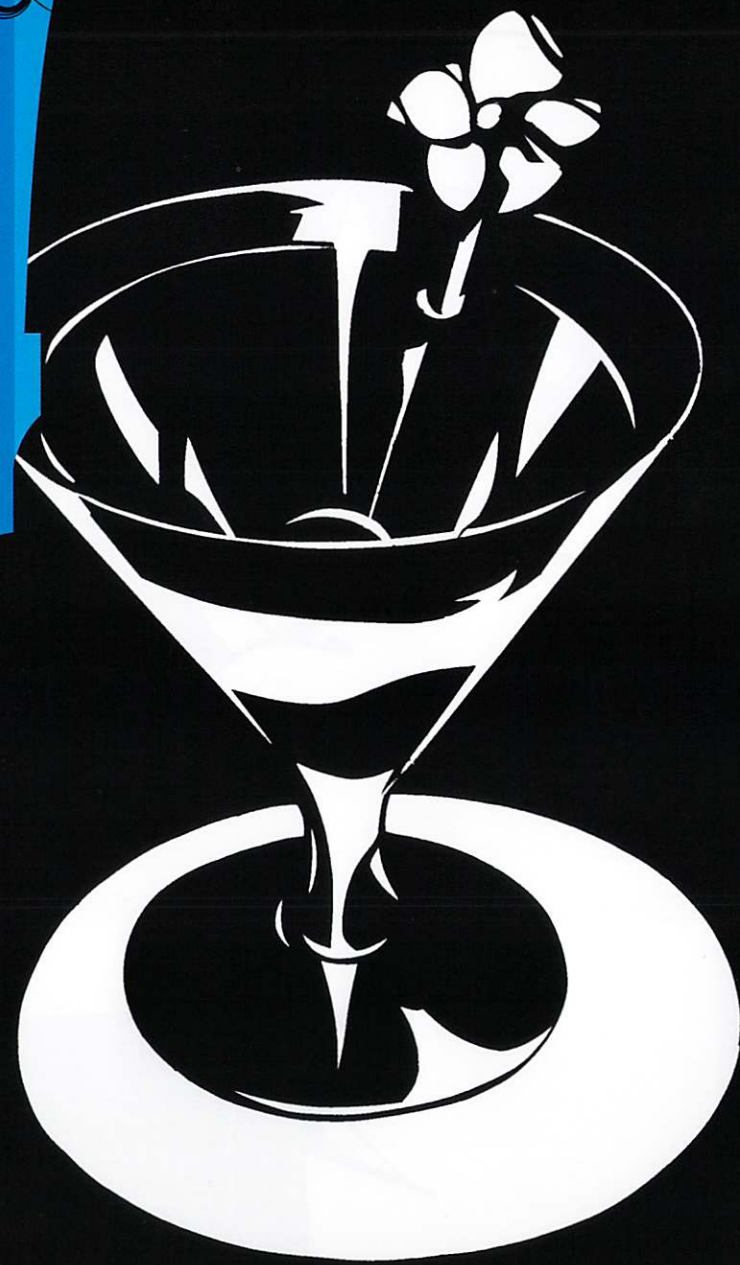
WORLD COCKTAIL
CHAMPIONSHIP 2016

IBA WCC & WFC 2016 東京大会

2016.10.16 (sun)~21 (fri)

帝国ホテル東京

itetchu



THE 43rd N.B.A. COCKTAIL COMPETITION
THE 13th N.B.A. FLAIRTENDING BARTENDER COMPETITION



N.B.A. IN KOBE

🍸 全国バーテンダー技能競技 関西統括本部 代表選考会

(一社)日本バーテンダー協会が毎年行う全国バーテンダー技能競技大会の関西統括本部代表選手選考会です。
この全国バーテンダー技能競技大会は、各支部大会、各統括本部大会で予選を行い、
2016年10月19日に帝国ホテル東京において全国の各統括本部より選ばれた精鋭32名の選手が、
日本一のタイトルを目指して行われる競技大会です。
競技はフルーツ・カッティング部門(非公開)、課題カクテル部門、創作カクテル部門の3部門となります。
関西統括本部からは全国大会に上位3名の選手が出場いたします。

🍸 N.B.A. フレアテンディング・バーテンダー・コンペティション 関西統括本部 代表選考会

2016年10月19日に帝国ホテル東京において開催されるN.B.A. フレアテンディング・バーテンダー・
コンペティション全国大会を目指して行われる関西統括本部の代表選手選考会です。
フレア(Flair)には、「才能」「素質」「気取り」などの意味があり、
お客様を楽しませながらカクテルを作る、パフォーマンスを重視した競技です。

大会スケジュール(予定)

12:30	受付・開場
13:00	開会式
13:30~	競技
17:00~	パーティー・成績発表
19:00	閉会予定

🍸 ANA クラウンプラザホテル神戸 (神戸市中央区北野町1丁目 / TEL.078-291-1121)

JR山陽新幹線・神戸市営地下鉄「新神戸駅」直結
三宮(JR・阪神・阪急・ポートライナー)より神戸市営地下鉄でひと駅

🍸 お問い合わせ・お申し込み / 各店担当者または N.B.A. 関西統括本部会員まで

(一社)日本バーテンダー協会は飲酒運転根絶を推進します。
20歳未満の方、お車でお越しの方の試飲・飲酒はお断りいたします。

主催 / (一社)日本バーテンダー協会 関西統括本部 主管 / (一社)日本バーテンダー協会 兵庫県本部 神戸支部
協賛 / (一社)日本バーテンダー協会 賛助会各社 協力 / Office Ittetsu (切り絵 成田一徹)